

ATPふき取り検査結果 (香深港ターミナル)

ATPふき取り検査 (A3法)とは、生き物を含む多くの有機物に含まれるATP (アデノシン三リン酸)を汚れの指標とした検査方法です。(500以下で合格数値です)

管理したい場所の洗浄や清掃がきちんとできたかを、誰でも、簡単に、その結果を数値で得ることができます。

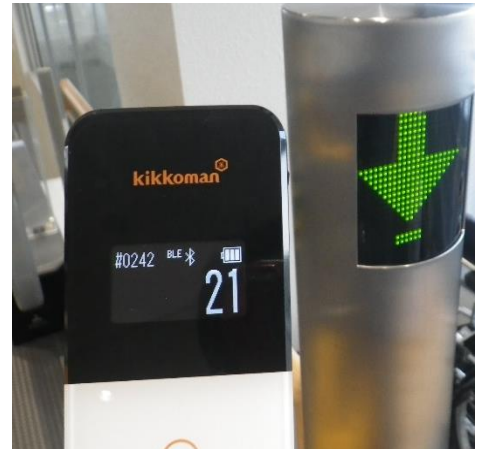
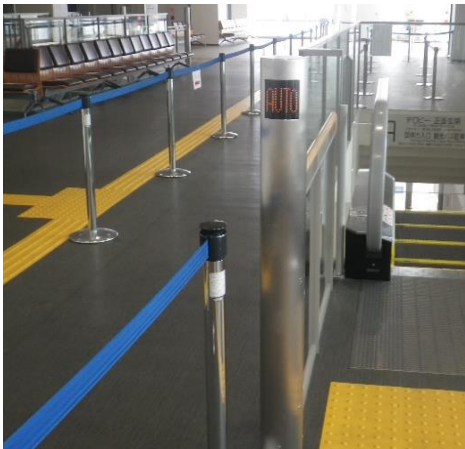
○ロビー椅子

5723→137 (合格)



○エスカレーター

5272→21 (合格)



○レストランテーブル

6822→20 (合格)

